

MARKISER

lev
UTOMHUS

go
EXTERIOR

hitta HEM

4



VARFÖR MARKIS	4
FÖNSTERMARKISER	6
TERRASSMARKISER	12
SCREENMARKISER	20
ÖVRIGA MARKISMODELLER	24
SIDOMARKIS	25
BALKONGMARKIS	26
KÖRGMARKIS	27
KVARTSVÄRMARE	28
RESTAURANGMARKISER	29



12



24

20



varför **MARKISER**



älska **UTELIV**

Visst är det bra att markiser är det ojämförligt bästa sättet att få skön skugga under soliga sommar dagar, men det är faktiskt inte det enda som en markis bidrar med. Den kanske allra största

fördelen för dig som älskar uteliv är att med en markis kan du förlänga sommaren. Du kan börja använda uteplatsen tidigare på våren och fortsätta senare på hösten då markisen håller

daggen borta. Dessutom är markisen mycket effektiv med att hålla värmen ute och inomhusklimatet svalt av den enkla anledningen att den stoppar solstrålarna redan utanför fasaden.

förlänga **SOMMAREN**



hålla **VÄRMEN UTE**

Av precis samma anledning är markisen det främsta sättet att

skydda mot starkt bländande sol som vill leta sig in genom fönstret oavsett om det sker tidigt på våren eller när solen står lågt på vintern.

Kombinerar du sedan markisen med exempelvis en Duette®-gardin inomhus så höjer du solskyddseffektiviteten ytterligare. Markiser gör helt enkelt livet så mycket enklare och behagligare att leva året runt. Har du verkligen råd att inte skaffa dig en markis?

skydda **MOT STARKT** bländande sol



fönster MARKISER

Markisens ursprungsmodell är fönstermarkisen som fortfarande är en av de mest uppskattade markiserna. Och varför inte? Genom sin förmåga att effektivt ta bort bländande sol och störande värme från enskilda fönster i utsatta lägen bevisar den sin nytta så fort solen tittar fram. Fönstermarkisen kan du få i alla storlekar, flera utföranden och i en mängd färger.



DIMENSIONER (M)
ARMUTFALL: 0.5–1.0
MAX BREDD: 3.2 PER ENHET
SERIEKOPPLING: 10.0 MED MOTOR
VINDKLASS: 3
ENLIGT EN13561

DA22 & DA32

DA22 och DA32 är moderna, kompakta och stilrena markiser som passar de flesta byggnader. DA32 är kompletterad med en elegant aluminiumkassett som skyddar markisduken mot regn och smuts. Fallarmarna har justerbar fjäderspänning för rätt dukspänning. Invändig eller utvändig manövrering med polyesterband, och som tillval kan markisen motoriseras.



Manövrering

Utvändig eller invändig manövrering med dragband av polyester är standard. För lagring och skydd av bandet, kan markisen kompletteras med banduppsamlare. Som tillval finns manövrering med vev eller motor. Motorn kan kompletteras med automatiska styrningar, t ex fjärrkontroll eller sol- och vindautomatik.



Montering

Markisen monteras enkelt direkt på fönsterfodret, på vägg eller i nisch. Som tillval finns nischfästen som gör att markisen kan justeras 45–185 mm i djupled.

Fallarmar

Armprofiler är tillverkade av strängpressat aluminium och armkomponenter av pressgjutet zink. Fallarmar med justerbar spänning för optimal dukspänning. Vindsäkrade fallarmar rekommenderas om markisen kommer att utsättas för hård vind.

Markisduk

Välj från en bred kollektion med allt från enfärgade till randiga vävar.

Markisstativ

Markisstativet med detaljer finns som standard i 3 färger: vitt, silver och svart med struktur. Vill du matcha husets färg kan du efter lite längre leveranstid få stativet i vilken RAL-färg du vill.



DA42 & DA45

En kraftig markis med fallarmar som är konstruerad för att passa de flesta byggnader, till exempel villor, butiker, kontor, skolor och sjukhus. DA42 och DA45 är perfekta att motorisera och därav mycket lämplig för fasader med många fönster där motorisering ska kunna skötas med automatik. Aluminiumkassett skyddar duken mot regn och smuts.

Manövrering

Utvändig eller invändig manövrering med band är standard. Som tillval finns utvändig eller invändig manövrering med antingen vev eller motor. Det går också att komplettera motorn med automatiska styrningar, till exempel fjärrkontroll eller sol- och vindautomatik.

Montering

Markiserna monteras enkelt direkt på fönsterfoder, vägg eller i nisch. Nischkonsoler som tillval tillåter 45–185 mm justering i djupled.

Fallarmar

Armprofiler är tillverkade av strängpressat aluminium och armkomponenter av pressgjuten zink. Fallarmarna har justerbar spänning för optimal dukspänning. Vindsäkrade fallarmar rekommenderas om markisen kommer att utsättas för hård vind.

Markisduk

Välj från en bred kollektion med allt från enfärgade och randiga vävar.

Markisstativ

Markisstativet med detaljer finns som standard i 3 färger: vitt, silver och svart med struktur. Vill du matcha husets färg kan du efter lite längre leveranstid få stativet i vilken RAL-färg du vill.



DIMENSIONER (M)
DA42 & DA45
ARMUTFALL: 0.5–1.0 & 0.6–1.4
MAX BREDD: 5.0 & 7.0
SERIEKOPPLING: 20.0 MED MOTOR
VINDKLASS: 3
ENLIGT EN13561



DA52

En stabil markis särskilt lämpad för byggnader med större fönsterpartier, till exempel butiker, kontor, skolor och sjukhus. Fallarmarna är extra kraftiga och har justerbar fjäderspänning för optimal dukspänning. Frontprofil och valsör är också förstärkta. Takprofil som skyddar duk och valsör ingår.



Manövrering

Utvändig manövrering med vev är standard. Som tillval finns manövrering med motor. Vid motordrift går det att komplettera med automatiska styrningar, till exempel fjärrkontroll eller sol- och vindautomatik.

Montering

DA52 monteras enkelt direkt på fönsterfoder, vägg eller under takfot.

Fallarmar

Armprofiler är tillverkade av strängpressat aluminium och armkomponenter av pressgjutet zink. Extra kraftiga fjädrar med justerbar spänning för optimal dukspänning.

Markisduk

Välj från en bred kollektion med allt från enfärgade till randiga vävar.

Markisstativ

Markisstativet med detaljer finns som standard i 3 färger: vitt, silver och svart med struktur. Med något längre leveranstid kan man få stativet i ytterligare 10 färger, matchade för att passa ihop med de vanligast förekommande husfärger och fasader.

DIMENSIONER (M)

ARMUTFALL: 0.6–1.4

MAX BREDD: 7.0 PER ENHET

SERIEKOPPLING: 25.0 MED MOTOR

VINDKLASS: 3

ENLIGT EN13561

MARKISOLETTE/ MT74

En stabil markis som lämpar sig för byggnader med höga fönster – allt från butiker och kontor till sjukhus och skolor. Duken löper vertikalt längs den övre delen av fönstret för att vid ett visst läge fälla ut sig som en vanlig markis. Det ger ett mycket bra skydd mot solen, samtidigt som man får fri sikt genom fönstret. Dukar finns i ett flertal varianter, till exempel ljus- och väderbeständiga och genomsiktliga.

Manövrering

MT74 manövreras som standard med utvändig vev. Som tillval finns manövrering med motor. Vid motordrift går det att komplettera med automatiska styrningar, till exempel fjärrkontroll eller sol- och vindautomatik.

Montering

Monteras enkelt direkt på vägg, fönsterkarm eller i nisch.

Markisduk

Välj från en bred kollektion av dukar av olika material: Acryl (utomordentlig ljus- och väderbeständighet), och Screen (genomsiktig PVC-belagd glasfiber som filtrerar solljuset). Screenkollektionen innehåller vävar med flamskyddande egenskaper och är hälso- och kvalitetscertifierade enligt Öko-tex och Enduris.

Markisstativ

MT74 finns som standard i vitt och silver. Vill du matcha husets färg kan du efter lite längre leveranstid få stativet i vilken RAL-färg du vill.



DIMENSIONER (M)
MAX HÖJD: 3.0
MAX BREDD: 3.0
SERIEKOPPLING: 6.0 MED MOTOR
VINDKLASS: 3



terrass MARKISER

Med terrassmarkisens hjälp blir altanen eller balkongen det extra uterum du längtar efter under sommarhalvåret. Men till skillnad från ett uppbyggt uterum så bestämmer du själv från dag till dag vilken miljö du vill ha: Svalkande skugga på dagen? Varmt och skönt utan dagg på kvällen? Eller helt upprullad markis med full frihet att släppa fram vädret och utnyttja altanen till vad du vill. Terrassmarkisens flexibilitet är svårslagen i jämförelse med ett permanent uterum.

DIMENSIONER (M)

FA22 & FA24

MAX UTFALL: 3.0

MAX BREDD: 5.0

SERIEKOPPLING: 15.0 MED MOTOR

VINDKLASSNING: 3 (1 VID 3 M UTFALL)

ENLIGT EN13561



FA22 & FA24

FA20 markiserna är speciellt utvecklade för den lilla terrassen eller balkongen med hög kvalitet och lång hållbarhet samt alla de egenskaper som utmärkt Hunter Douglas Scandinavia's markiser genom åren. Den nya designen på markisens armar tillsammans med Dyneema®-band över knäleder ger en dukspänning utöver det vanliga!

FA22

FA22 är en öppen markis i kompakt utförande. Detta är instegsmarkisen i vår nya 20 serie. FA22 är utrustad med traditionella gavlar och ger mycket markis för pengarna.

FA24

FA24 är en öppen, kompakt markis i designutförande. Markisen är utrustad med specialdesignade gavlar som knyter ihop den fyrkantiga formen på bärröret med det runda vals röret på ett sätt som ger den ett modernt uttryck.

Manövrering

Markisen manövreras med utvändig vev som standard. Som tillval finns manövrering med motor. Vid motordrift går det att komplettera med automatiska styrningar, till exempel fjärrkontroll eller sol- och vindautomatik.

Montering

Monteras enkelt direkt på vägg eller i tak.

Tillval

På båda modellerna i serien kan man välja till takprofil.

Markisduk

Du har en rad akryldukar med utomordentlig ljus och väderbeständighet att välja mellan. Välj från en bred kollektion med allt från enfärgade till randiga vävar.

Markisstativ

Markisstativet med detaljer finns som standard i 3 färger: vitt, silver och svart med struktur. Vill du matcha husets färg kan du efter lite längre leveranstid få stativet i vilken RAL-färg du vill.



FA42 till FA48

FA40 är en mångsidig serie terrassmarkiser som täcker de flesta behov av skugga över en uteplats. Du kan få allt från markiser med extra ståhöjd till extra smala eller varför inte med rullgardinsfront för de där irriterande låga solstrålarna? Kännetecknande för FA40-serien är att det är en stabil markis i många modeller, med modern design i ett stort urval kulörer. Den höga kvaliteten borgar för slitstyrkan.



Markisduk

Välj från en bred vävkollektion, från enfärgade till randiga. Kappan är löstagbar och kan fås med rakt eller vågigt avslut.

Stativ

Med modern teknik i form av Dyneema®, över vikarmarnas knäleder och armfäste, får markiserna en god och hållbar dukspänning.

Markisstativ

Markisstativet med detaljer finns som standard i tre färger: pulverlackerad svart, vit och silver. Med något längre leveranstid kan man få stativet i ytterligare 10 färger – matchade för att passa ihop med de vanligast förekommande hus och fasader. Utöver dessa färger erbjuds valfri RAL-kulör, dock med något längre leveranstid.

Montering

Markisen monteras enkelt direkt på väggen eller i takfoten.

Manövrering

Markisen manövreras manuellt med vev eller med motordrift. Tillsammans med motordrift finns sol- och vindautomatik.

Tillval:

Nedrullningsbar kapp

En nedrullningsbar kapp i markisens front löser enkelt problem med lågt stående sol. Finns med markisduk eller genomskinlig screenväv. Manövreras med vev.

Tillval: Justerenhet

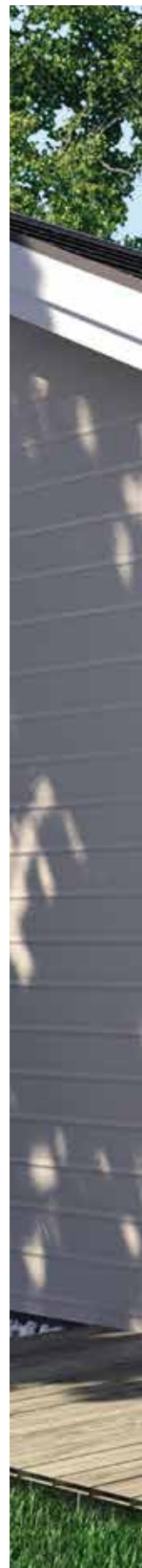
Steglös inställning av markisens vinkel. Gör det enkelt att justera markisen efter hur högt solen står under dygnet. Manövreras med vev.

Tillval: Teleskopstag

Justerbara teleskopstag som fälls ned vid behov och säkrar markisens front mot underlaget. Fotplatta medföljer. Stabiliserar markisen vid vindbyar (upp till 10 m/s). Steglös höjd 0.8–2.5 m.

Tillval: Tak

Gör markisen mer komplett och tillför en trevlig design. Taket håller också borta smuts och löv från markisen när den är inrullad.





FA45 CROSS OVER



DIMENSIONER (M)
FA42, FA44, FA45, FA46, FA48
MAX ARMUTFALL: 4.0, 4.0, 4.0, 4.0, 3.5
(VID 7 BREDD, MAX UTFALL 3.5)
MAX BREDD: 7.0, 7.0, 4.6, 7.0, 7.0
SERIEKOPPLING: UPP TILL 15
VINDKLASS: MIN 2 (VID UTFALL 4.0 M, VINDKLASS 1)
ENLIGT EN13561

FA52 till FA58

Detta är en markis som monteras närmare vägg än våra andra modeller. Den blir därför mindre i storlek och ser nättare ut. Armar och Dyneemaband enligt tidigare beprövade koncept säkerställer lång hållbarhet och fantastisk dukspänning.

FA52 är en öppen markis som är ett bra alternativ i de installationer där det extra skydd som semikassetten ger inte är nödvändigt. FA56 har dukbalk som ger mer rymd under duken och FA58 är en halvkassett som skyddar väven mot väder och vind och ger ett mer designat intryck.

Nyhet!

Manövrering

FA52 och 56 manövreras med vev eller motor. FA58 med motor. Motorn kan kompletteras med automatiska styrningar, t ex fjärrkontroll eller sol- och vindautomatik.

Armar

Med Dyneema®-band över vikarmarnas knäleder och armfäste får markiserna en god, hållbar dukspänning

Montering

Markisen monteras enkelt direkt på väggen eller i takfoten.

Markisduk

Välj från en bred vävkollektion, från enfärgade till randiga.

Markisstativ

Markisstativet med detaljer finns som standard i 3 färger: vitt, silver och svart med struktur. Med lite längre leveranstid kan man få stativet i vilken RAL-färg man vill. Detta gör det möjligt att matcha markisen med husets färg.

Tillval: Nedrullningsbar kapp (EJ FA58)

En nedrullningsbar kapp i markisens front löser enkelt problem med lågt stående sol. Finns med markisduk eller genomsiktig screenväv. Manövreras med vev.

Tillval: Teleskopstag (EJ FA58)

Justerbara teleskopstag som fälls ned vid behov och säkrar markisens front mot underlaget. Fotplatta medföljer. Stabiliserar markisen vid vindbyar (upp till 10 m/s). Steglös höjd 0.8–2.5 m.



FA58 EN TERRASSMARKIS MED KASSETT

FA52 EN ÖPPEN TERRASSMARKIS



HUSLÅN MYRESJÖHUS®



DIMENSIONER (M)
FA52/FA58/FA56
MAX ARMUTFALL: 4.0
MAX BREDD: V 7.0 (ÖVER 6 M BREDD, MAX UTFALL 3.5)
SERIEKOPPLING UPP TILL 15
VINDKLASS: MIN 2 (VID UTFALL 4.0 M, VINDKLASS 1)
ENLIGT EN13561

DIMENSIONER (M)
FA62 & FA64
MAX UTFALL: 3.5 (4.0)
MAX BREDD: 5.0 & 7.0 (6.0)
VINDKLASS: 2 (UTFALL 4.0M VINDKLASS 1)
ENLIGT EN13561

FA62 & FA64/ *Kassett*

FA60 terrassmarkis är en mycket attraktiv helkassett som ger ett stilfullt intryck och lämpar sig väl för exempelvis terrasser, balkonger, butiker, kiosker och restauranger. Utmärkande drag för FA60-serien är den designade helkassetten som skyddar duk och mekanism mot regn och smuts. De rejäla vikarmarna med Dyneema®-band och starka fjädrar garanterar en bra dukspänning.



Manövrering

Utvändig eller invändig manövrering med motor. Möjlighet till att komplettera med automatisk styrning, till exempel fjärrkontroll och sol- och vindautomatik.

Montering

Markisen monteras enkelt direkt på väggen eller i takfoten.

Vikarmar

Armprofilerna är tillverkade av strängpressat aluminium och armkomponenterna av pressgjutet aluminium. Vikarmarna har Dyneema®-band över knäled för ökad stabilitet. Extra kraftiga fjädrar ger en utmärkt dukspänning.

Tillval

Dekorelement i kontrastfärg.

Markisduk

Välj från en bred kollektion med allt från enfärgade till randiga vävar.

Markisstativ

Markisstativet med detaljer finns som standard i 3 färger: vitt, silver och svart med struktur. Vill du matcha husets färg kan du efter lite längre leveranstid få stativet i vilken RAL-färg du vill.

FA92 DUO

FA92 Duo är en extra kraftig fristående dubbel markis, konstruerad för terrasser och öppna ytor på villor, förskolor, caféer och restauranger. Markisen skapar enkelt en ombonad miljö även en bit ut ifrån huset eller restaurangen och ger skugga soliga dagar.

Nyhet!



HUSLÅN A-HUS®

Manövrering

Manövreras med motor. Motorn kan kompletteras med automatiska styrningar, t ex fjärrkontroll eller sol- och vindautomatik. Duken är upprullad på ett valsrör, och är därför över- och underrullad. Lutningsvinkel justeras steglöst från -5° till -20° grader.

Montering

Markisen monteras enkelt direkt på trädäck eller gjutna plintar med hjälp av en fästplatta. Markisen kan också monteras med vikter på en fördelningsplatta i en låda som skapar extra sittyta.

Vikarmar

Armarna är utrustade med Dyneema®-band för ökad stabilitet. Extra kraftiga fjädrar ger en utmärkt dukspänning. Armkomponenterna är tillverkade av pressgjutet aluminium och armprofilerna av strängpressat aluminium.

DIMENSIONER (M)
MAX BREDD: 6
MAX UTFALL: 6
VINDKLASS: 3

Markisduk

Välj från en bred vävkollektion, från enfärgade till randiga. Kappan är löstagbar och kan fås med rakt eller vågigt avslut.

Markisstativ

I färgerna vitt och svart. Valsrör är tillverkat av specialförzinkat stål.



screen MARKISER

Tillhör du dem som vill ha så lite störande element på utsidan av fasaden som möjligt och söker ett komplement eller alternativ till traditionella persienner och rullgardiner på insidan? Då är Screenmarkiser absolut ett alternativ för dig. Med sin minimalistiska och avskalade design täcker de fönstret med en magisk väv som ger en nästan obegränsad sikt ut samtidigt som den gör det mycket svårt att se in i huset genom väven. Samtidigt filtrerar väven ljuset och tar bort 80–90% av inkommande strålningsvärme utan att störa husets design i övrigt.

ZS82/zip Screen

ZS82 är en Zip Screen som har sidostyrningar med zip-funktion. Detta innebär att screenvävens sidor är försedda med en dragkedja som löper i en glidprofil som håller väven på plats längs hela dess sidor. Denna konstruktion gör produkten utmärkt i vindutsatta lägen och eliminerar dessutom ljusspringan som man får med vanliga screenmarkiser.

DIMENSIONER (M)
MAX HÖJD: 3.5 (2.7 VID BREDD > 3.0)
MAX BREDD: 4.1
VINDKLASS: 6 ENLIGT EN13561

Manövrering

Zipscreen är alltid motoriserad. Som tillval finns fjärrkontroll eller automatiska styrningar som t.ex. sol- och vindautomatik.

Montering

Monteras enkelt direkt på vägg eller i nisch.

Screenväv

Vi har en bred kollektion med högkvalitativa screenvävar. Valet av materialets färg, vävteknik och öppenhetsfaktor avgör dukens förmåga att filtrera solljuset. Screenkollektionen innehåller vävar med flamskyddande egenskaper och är hälso- och kvalitetscertifierade enligt Öko-tex och Enduris.

Markisstativ

Markisstativet med detaljer finns som standard i 2 färger: vitt och silver. Vill du matcha husets färg kan du efter lite längre leveranstid få stativet i vilken RAL-färg du vill.



HUSLÅN A-HUS®

VS24 till VS44/ Screenmarkis

VS24–44 är en kompakt screenmarkis med smidig design. Den lämpar sig väl för bostäder, butiker och kontorsfastigheter. Duken löper vertikalt längs utsidan av fönstret och bottenlisten styrs av linor längs dukens båda sidor. Screendukar finns i ett stort urval med bland annat flamskyddande egenskaper.



DIMENSIONER (M)

VS24, VS34, VS44

MAX HÖJD: 2.0, 2.0, 2.5

MAX BREDD: 3.2 (4M MOTOR),
3.2 (4M MOTOR), 5.0

SERIEKOPPLING MED MOTOR: 10, 10, 20

KASSETT: NEJ, LITEN, STOR

VINDKLASS: 3

Manövrering

VS24–44 manövreras som standard med band. Som tillval finns manövrering med vev eller motor. Vid motordrift går det att komplettera med automatiska styrningar, till exempel fjärrkontroll eller sol- och vindautomatik.

Montering

Monteras enkelt direkt på vägg, fönsterfoder eller i nisch.

Markisstativ

Finns som standard i silver.

Screenväv

Vi har en bred kollektion med högkvalitativa screenvävar. Valet av materialets färg, vävteknik och öppenhetsfaktor avgör dukens förmåga att filtrera solljuset. Screenkollektionen innehåller vävar med flamskyddande egenskaper och är hälso- och kvalitetscertifierade enligt Öko-tex och Enduris.

VS62 & VS72

VS62 och 72 är en stabil Screenmarkis med smidig design. VS62 lämpar sig väl för bostäder och den större VS72, lämpar sig för större fönster på ex. butiker och kontorsfastigheter. Duken löper vertikalt längs utsidan av fönstret i styrskenor av aluminium. Screendukar finns i ett stort urval med bland annat flamskyddande egenskaper.

Manövrering

VS62 manövreras som standard med vevbox, VS72 med utvändig vev. Som tillval finns manövrering med motor. Vid motordrift går det att komplettera med automatiska styrningar, till exempel fjärrkontroll eller sol- och vindautomatik.

Montering

Monteras enkelt direkt på vägg, fönsterfoder eller i nisch.

Screenväv

Vi har en bred kollektion med högkvalitativa screenvävar. Valet av materialets färg, vävteknik och öppenhetsfaktor avgör dukens förmåga att filtrera solljuset. Screenkollektionen innehåller vävar med flamskyddande egenskaper och är hälso- och kvalitetscertifierade enligt Öko-tex och Enduris.

Markisstativ

VS62 finns som standard i vitt, silver och svart. VS72 finns i vitt och grått. Vill du matcha husets färg kan du efter lite längre leveranstid få stativet i vilken RAL-färg du vill.



DIMENSIONER (M)
VS62 & VS72
MAX HÖJD: 2.7 & 3.0
MAX BREDD: 2.5 & 3.0
SERIEKOPPLING MED MOTOR: 7.5 & 9.0
VINDKLASS: 3
ENLIGT EN13561

övriga markis **MODELLER**

Har du ett helt annat markisbehov? I den här broschyren har vi valt att presentera några av de mest förekommande markismodeller som efterfrågas. Men sortimentet stoppar inte där. Vi erbjuder **balkongmarkiser** för dig som bor i lägenhet och **korgmarkiser** för dig som gillar den rundade typen av markis. Är du restaurang- eller caféägare har vi **specialmodeller som passar större uteserveringar** och kan kompletteras med löstagbara väggar och inbyggd ljudanläggning. Våra kvalitativa **kvartsvärmare** är ett bra komplement när du vill leva uteliv men känner att du behöver hjälpa det svenska klimatet med lite extra värme.



DIMENSIONER (M)
MAX HÖJD: 2
MAX UTFALL: 3.5

SIDOMARKIS/ SA60

SA60 är en sidomarkis konstruerad för att ge en utdragbar sidoavskärmning för att skapa insynskydd eller för att göra din uteplats mer ombonad. Produkten lämpar sig väl som komplement till en terrassmarkis och fungerar utmärkt på både villor och radhus.

Manövrering

Manövreras genom draghandtag som säkras i motstående vägg- eller golvfäste. Väven dras ut ur kassetten där den ligger skyddad när den inte används. Hjul under frontprofilen ger en mjuk och säker manövrering. SA60 har även en barnsäkerhetspärr, som om man skulle tappa handtaget, stannar inrullningen upp, på det viset undviker man ev. slag från frontprofilen.

Montering

SA60 monteras enkelt och mycket snabbt direkt på väggen.

Profiler

Kassett-, front- och stolpprofiler är tillverkade av strängpressat aluminium.

Färger

Alla aluminiumprofiler samt färgmatchade komponenter pulverlackeras. Lagerhållna färger är vitt, silver och svart. Med lite längre leveranstid kan man få stativet i vilken RAL-färg man vill. Detta för att matcha markisen med husets färg.

Markisduk

Välj från en bred kollektion med allt från enfärgade till randiga vävar.

kommer
SNART!





BALKONG- MARKIS/

BC26 & BC56

Förändra balkongen till en skuggig och trivsamt uteplats med en balkongmarkis – en kompakt fallarmsmarkis speciellt utvecklad för inbyggda balkonger. Fallarmar med justerbar fjäder-spänning för optimal dukspänning. Robusta stödben möjliggör en flexibel montering utan hål i fasaden.

Manövrering

Invändig manövrering med polyesterband, vevbox, vev eller motor. Motorn kan kompletteras med automatiska styrningar, t ex fjärrkontroll eller sol- och vindautomatik.

Montering

Markisen monteras enkelt med robusta stödben som fästs mellan golv och tak, utan håltagning i fasaden.

Fallarmar

Fallarmar med justerbar fjäder-spänning för optimal dukspänning.

Komponenter

Valet av korrosionsbeständiga och slitstarka material ger oss möjlighet att erbjuda en omfattande garanti. Inget underhåll krävs.

Markisduk

Välj från en bred kollektion med allt från enfärgade till randiga vävar.

DIMENSIONER (M)

BC26 & BC56

ARMUTFALL: 0.8 & 0.6–2.2

MAX BREDD: 4.0

MAX HÖJD BC26 (BEN): 2.5 M

VINDKLASS: 3

ENLIGT EN 13561

KORG- MARKIS/ CN20

En kraftig och flexibel korgmarkis för exempelvis restauranger, butiker, hotell och kontor. Det går att trycka text eller logotyp på markisen och på så vis förvandla den till en ideal reklamplats. Ett tips är att belysa markisen underifrån så att budskapet framträder även efter mörkrets inbrott.

Manövrering

CN20 går att få som uppdragbar eller fast markis. Väljer du den som uppdragbar ingår manövrering med utvändig lina. Som tillval finns utvändig eller invändig manövrering med motor samt invändig manövrering med lina. Markis med motor går att komplettera med automatisk styrning, till exempel fjärrkontroll och sol- och vindautomatik.

Montering

Markisen monteras direkt på vägg eller fönsterfoder.

Markisduk

Välj från en bred kollektion med allt från enfärgade och randiga vävar till designade mönster. Den löstagbara kappan går att få i både raka och vågiga former.

Hörn och bågar

Huvudkomponenterna för markisens design är de kraftiga hörnen och bågar. Välj antingen hörnet med radie 35 mm, 75 mm eller 170 mm, det ställbara hörnet 90–180° eller en kombination av hörn. Antalet bågar baseras vanligtvis på korgens utfall.



DIMENSIONER (M)
ARMUTFALL: 0.4–2.0
MAX BREDD: 6.0 PER ENHET

KVARTS- VÄRMARE/*Rio*

Detta är en avancerad värmare för dig med höga krav.

Rio är mycket effektiv och har ett varmt inbjudande ljus. Den är enkel att montera och använda, har låga driftskostnader och är både ljudlös och luktfri.

Förläng utesäsongen genom att installera Rio kvartsvärmare under din markis. Det smarta med en kvartsvärmare är att den värmer bara det som den träffar och inte den omgivande luften.

Kvartsvärmare

Rio är IP24 klassificerade för permanent utvändigt eller invändigt användning. Den effektiva reflektorn är gjord av höggradigt behandlat aluminium.

Funktion

Kvartsvärmaren sänder ut kortvägig infraröd strålning som bara värmer personer och föremål i dess riktningssområde; inte den omgivande luften. Direkt efter inkopplingen har kvartsvärmaren full effekt vilket resulterar i en omedelbar värme, samt låg drifttid och låga driftskostnader.

Installation

Rio kan installeras horisontellt eller vertikalt på vägg eller i tak.

Fördelar

Att välja en kvartsvärmare istället för gasol- eller infravärmare innebär en rad fördelar:

- Omedelbar värme
- Riktningstyrd värme
- Kostnadseffektiv värme
- Enkel att använda och montera
- Ljudlös och luktfri
- Miljövänlig

DIMENSIONER

FAKTA RIO II

B X H X D: 390 X 100 X 155 MM

VIKT: 2.35 KG

SPÄNNING: 230V

EFFEKT: 1.5 KW

FÄRGER: SILVER, VIT, SVART

MIN. MONTERINGSHÖJD FRÅN GOLV: 2.0 M

MIN. AVSTÅND FRÅN TAK: 0.3 M

MIN. AVSTÅND FRÅN SIDOVÄGG: 1.5 M

KAPSLINGSKLASS: IP24 – VÄDERSKYDDAD

LAMPANS BRINNTID: UPP TILL 7 000 TIMMAR



RA10/ *Terrassmarkis*

RA10 är en riktigt kraftig terrassmarkis som är godkänd för både vind och regn. Med denna markis kan man täcka 5.10 meters utfall och 12 meters bredd med en duk. (5.60 mellan 6 och 7 meter) Markisen ger krogar och caféer en mer ombonad känsla på uteserveringen och en möjlighet till längre utesäsong. Bygglov behövs inte, eftersom markisen inte fästs i backen.

Funktion

Markisen är förutom ett solskydd även användbar i regn genom sin robusta konstruktion och taklutning. Den har dubbla kedjor i knäleden. RA10 levereras alltid med motor och kan fås med skyddstak som skydd för inrullad duk. RA10 levereras alltid med en duk upp till 12 meters bredd.

Som tillval finns teleskopstag för att göra markisen till en starkare konstruktion i utfällt läge.

Markisduk

Levereras med Sandatex eller Dickson standardväv. Allvädersduk mot pristillägg.

Markisstativ

Markisstativet med detaljer finns som standard i pulverlack vit RAL 9010.



DIMENSIONER (M)
MAX BREDD: 12
MAX UTFALL: 5.1 (5.6 MELLAN 6-7)
VINDKLASS: 2 (1 VID 5.1 OCH 5.6 UTFALL)
ENLIGT EN13561

PERGOLA- MARKIS/ *SENATOR*

Restauranggästerna fyller uteserveringarna så fort vårens första solstrålar sticker fram och de flesta ger sig inte förrän löven faller från träden. En markis över en uteservering har därför många funktioner. Senator ger dig och dina gäster skugga vid soliga dagar och en torr och ombonad miljö under regniga dagar. Dessutom är den en perfekt reklampelare för restaurangens sponsorer. Detta är produkten som är både ett sol- och regnskydd, där duken går hela vägen ner till marken vid behov.

Manövrering

Manövreras med elmotor styrd med strömbrytare. Duken är upprullad på valsör och tar därför mindre plats vid installation. Ska monteras med minsta lutning av 10°. Markisen fungerar både som sol- och regnskydd.

Markisduk

Allvädersduk Dickson Orchestra Max eller Sandatex Café. Markisduken är en allvädersduk av akrylatbelagd markisväv som består av 100% polyakrylfiber med impregnering. Ljushärdighet är 7–8 av 8. Allvädersduken har upp till tre gånger större vattentäthet jämfört med konventionell markisväv.





DIMENSIONER (M)
MAX BREDD: 5 M (SERIEKOPPLAD 15 M)
MAX UTFALL: 6 M
VINDKLASS: 6

Markisstativ

Stativet består av pulverlackerade strängpressade aluminiumprofiler med hörn i pulverlackerat pressgjutet aluminium.

- Detaljer som vägg/tak- och fotkonsoler är av pulverlackerat strängpressat aluminium. Gavlar och ändskydd är av pulverlackerade aluminiumplåtar.
- Lackerade detaljer och profiler är vita i RAL 9010 alt. svart lack 0914 som standard, men kan specialbeställas i annan RAL-kulör.

Tillbehör

- Topplåt för sadelmonterade markiser
- Hängrännor
- Stuprör med tappstycke
- Gavlar i markisväv – fasta eller rörliga
- Kvartsvärmare
- Wirestagning

B

SVERIGE
PORTO BETALT
PORT PAYÉ

vill du **VETA MER?**

Vi visar dig gärna alla olika färger, vävar och modeller du kan välja bland och hjälper dig hitta det solskydd som passar just din smak och ditt behov. Läs mer på:

HUNTERDOUGLAS.SE

HunterDouglas 

Kristineholmsvägen 14A
441 39 Alingsås
Tel. kundtjänst: 0322-775 00

Vi reserverar oss för att färgåtergivningen på produkterna i denna broschyr kan skilja sig mot verkligheten samt att tillgängligheten till enskilda produkter kan skilja mellan olika butiker. Alla varumärken i denna broschyr är registrerade varumärken av Hunter Douglas Scandinavia AB, Sverige.®