



Exakt som du vill ha det!



FÖNSTERMARKISER

DA52

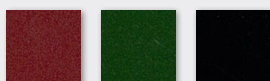
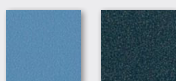
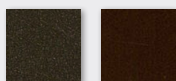
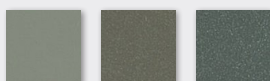
En stabil markis särskilt lämpad för byggnader med större fönster partier, till exempel butiker, kontor, skolor och sjukhus. Fallarmarna är extra kraftiga och har justerbar fjäderspänning för optimal dukspänning. Frontprofil och valsör är också förstärkta. Takprofil som skyddar duk och valsör ingår.



Utvändig manövrering med dragband av polyester.



Standardkulörer



Tillvalskulörer

FÖNSTERMARKISER DA 52

DIMENSIONER (m)

Armutfall	0,6-1,4
Max bredd	7,0 per enhet
Seriekoppling	25,0 med motor
Vindklass	3 Enligt EN13561

Manövrering

Utvändig manövrering med vev är standard. Som tillval finns manövrering med band eller motor, såväl invändigt som utvändigt. Vid motordrift går det att komplettera med automatiska styrningar, till exempel fjärrkontroll eller sol- och vindautomatik.

Montering

DA 52 monteras enkelt direkt på fönsterfoder, vägg eller under takfot.

Fallarmar

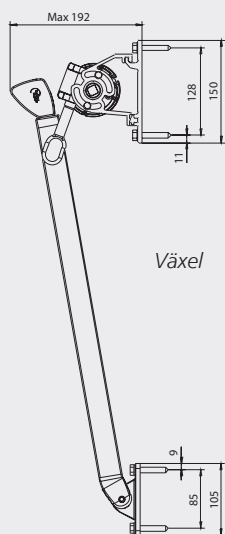
Armprofiler är tillverkade av strängpressat aluminium och armkomponenter av pressgjutet zink. Extra kraftiga fjädrar med justerbar spänning för optimal dukspänning.

Markisduk

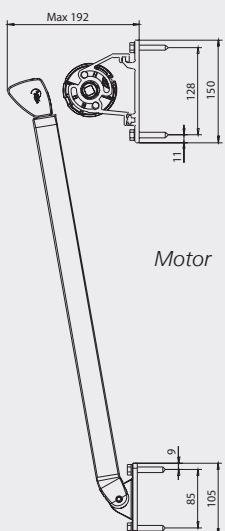
Välj från en bred kollektion med allt från enfärgade och randiga vävar.

Markisstativ

Markisstativet med detaljer finns som standard i 3 färger: Vitt, Grått och Svart med struktur. Med något längre leveranstid kan man få stativet i ytterligare 10 färger, matchade för att passa ihop med de vanligast förekommande husfärger och fasader.



Växel



Motor